

# 사람다운

브라운워십 애가

Lyrics by 김응무, 이승호  
Composed by 이승호  
Arranged by 이승호

D A G D A G Verse D A G D F#m7 GM7

Intro



아플 땐\_ 아프 다 고 힘들 땐\_ 힘들 다 고

Em7 D A/C# D Asus4 D A GM7



슬플 땐\_ 슬프 다 고 말 할 수 있 도 록\_ 외 롭 고\_ 외 롭 다 고

D F#m7 GM7 Em7 D A/C# D D#dim7



곤 하 고\_ 곤 하 다 고 지 치 고\_ 지 쳤 다 고 말 할 수 있 도 록\_ 같 은

Em11 G/A A/G Em/D D/C# Bm11 Em9 G/A



마 음 품 고 눈 물 짓 는 그 런 사 람 되 게 하

Gm6/D D A/B Bm/A A/G G C#7(b9) F#m11 F13



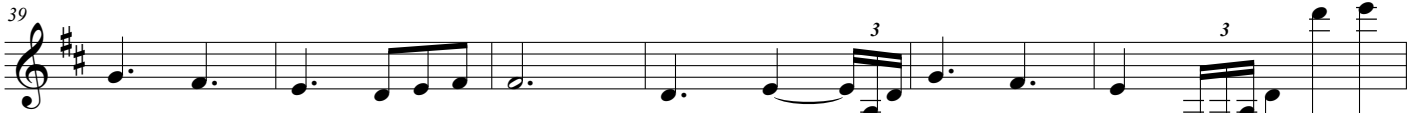
소 서 사 람 다 운 사 람 만 드 시\_ 는 그 런

Em11 G/A G/D A/G G/D Em/D Em11 G/A A/G



주 를 보 게 하 소 서

Em/D D/C# Bm11 Em9 G/A A/G Gm6/D D A/B Bm/A



A/G G C#7(b9) F#m11 F13 Em11 G/A G/D



52 Chorus

D#dim7 Em11 G/A A/G Em/D D/C# Bm11

같은 마음 품고 눈물 짓는 그런

57 Em9 G/A Gm6/D D A/B Bm/A A/G G C#7(b9)

사람 되게 하소서 사람다운 사람만

63 F#m11 F13 Em11 G/A G/D D#dim7

드시는 그런 주를 보게 하소서 같은

69 Chorus Em11 G/A A/G Em/D D/C# Bm11 Em9 G/A

마음 품고 눈물 짓는 그런 사람 되게 하

75 Gm6/D D A/B Bm/A A/G G C#7(b9) F#m11 F13

소서 사람다운 사람만 드시는 그런

81 Outro Em11 G/A G/D D A G D A G G Em7 CM7 D

주를 보게 하소서